

PRZEKRÓJ GEOTECHNICZNY A - A'

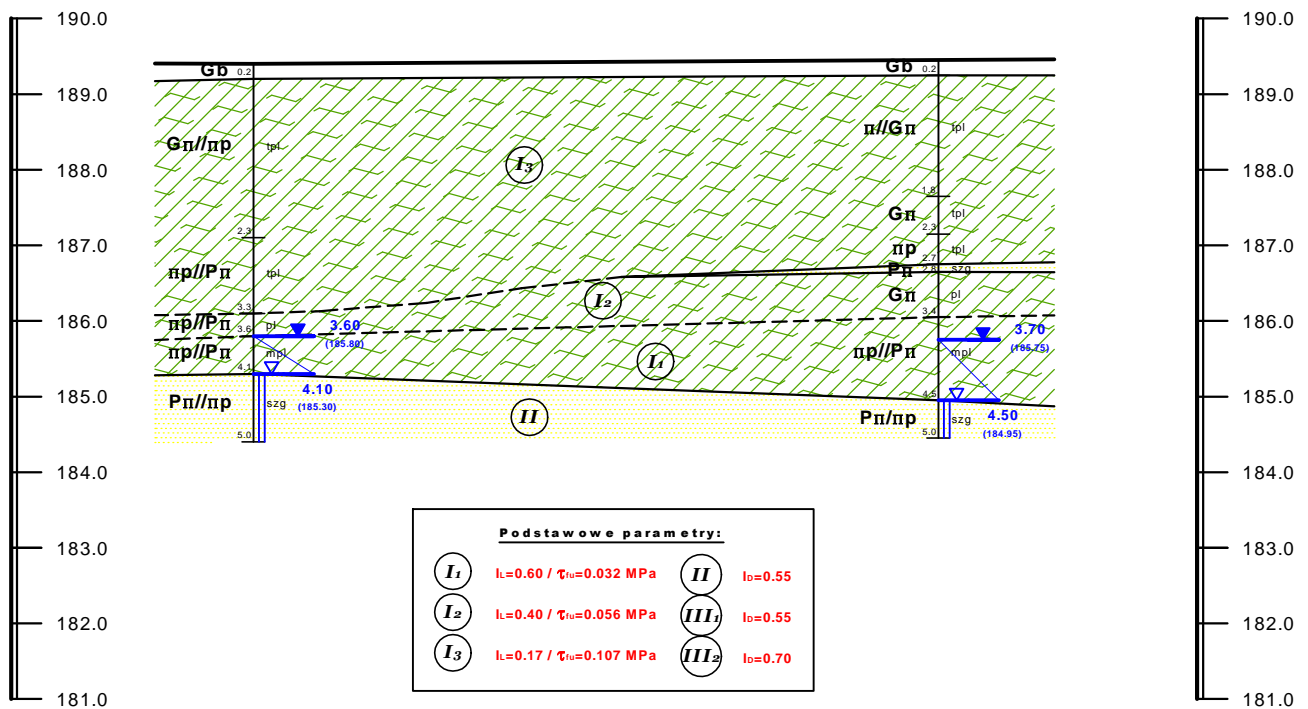
Skala pozioma 1: 500
Skala pionowa 1: 100

SW

NE

5 B / 189.40

6 B / 189.45



Głębokość [m]	5.00	5.00
Odległość [m]	45.3	

Legenda (skrócona): I_L / I_0 - stopień plastyczności / zagęszczenia τ_{tu} - wytrzymałość na ścinanie <i>* Uwaga:</i> Przebieg warstw geotechnicznych pomiędzy otworami jest interpolowany i może odbiegać od rzeczywistego układu.	Inwestor: Przedsiębiorstwo Komunalne Gminy Radymno Sp. z o. o. Zamawiający: BGI Project Consulting Sp. z o. o. Wykonawca: Pracownia Projektowa GEO-look - Łukasz Doroba
	Temat: OPINIA GEOTECHNICZNA WRAZ Z DOKUMENTACJĄ BADAŃ PODŁOŻA GRUNTOWEGO dla potrzeb rozpoznania warunków gruntowo - wodnych w rejonie projektowanej rozbudowy i przebudowy Oczyszczalni ścieków w miejscowości Święte.
	Tytuł załącznika: PRZEKRÓJ GEOTECHNICZNY PRZEKRÓJ A - A'
	Autor: mgr inż. Ł. Doroba Data: Skala: 1: 500 / 1: 100 Uprawnienia: VII - 1630 V.2016r. Zał. 5.1 Ministra Środowiska:

PRZEKRÓJ GEOTECHNICZNY B - B'

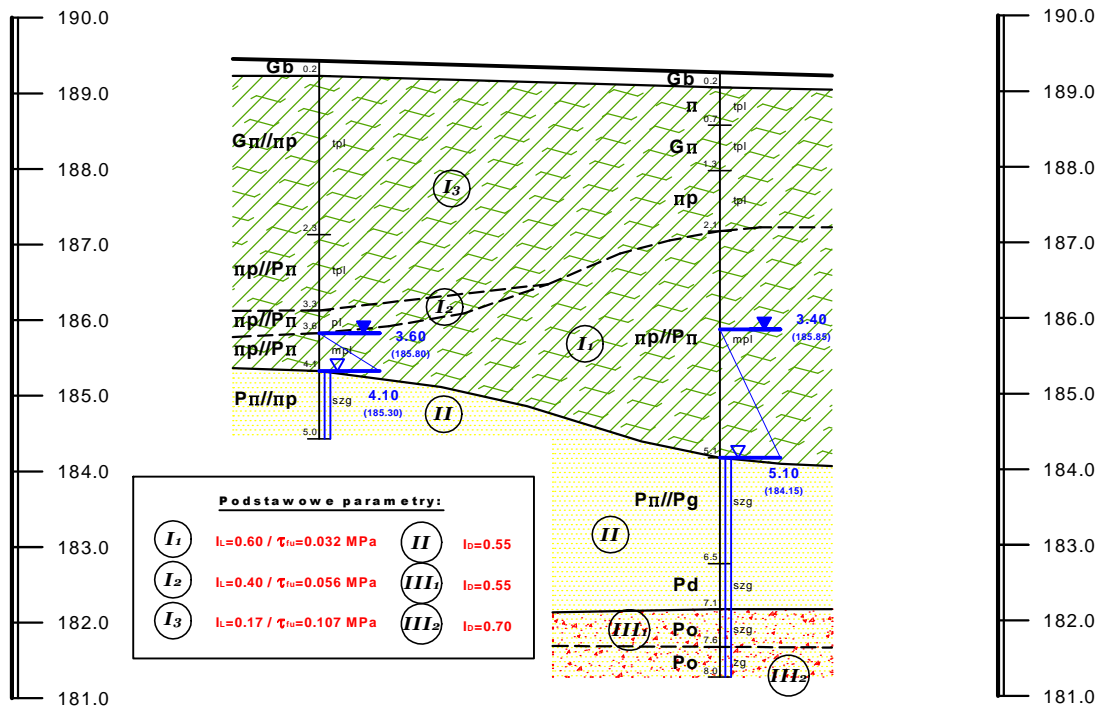
Skala pozioma 1: 500
Skala pionowa 1: 100

NW

SE

5 B / 189.40

2 B / 189.25



Głębokość [m]	5.00	8.00
Odległość [m]	26.5	

Legenda (skrócona): <div style="display: flex; align-items: center;"> <div style="text-align: center; margin-right: 10px;"> rodzaj gruntu GII głębokość 2.0 </div> <div style="text-align: center;"> stan gruntu pl woda gruntowa </div> </div> <div style="display: flex; align-items: center;"> <div style="text-align: center; margin-right: 10px;"> I_1 - nr w-wy geotechnicznej - stopień plastyczności / zagęszczenia I_L / I_b τ_{fu} - wytrzymałość na ścinanie </div> <div> * Uwaga: Przebieg warstw geotechnicznych pomiędzy otworami jest interpolowany i może odbiegać od rzeczywistego układu. </div> </div>	Inwestor:	Przedsiębiorstwo Komunalne Gminy Radymno Sp. z o. o.		
	Zamawiający:	BGI Project Consulting Sp. z o. o.		
	Wykonawca:	Pracownia Projektowa GEO-look - Łukasz Doroba		
	Temat:	OPINIA GEOTECHNICZNA WRAZ Z DOKUMENTACJĄ BADAŃ PODŁOŻA GRUNTOWEGO dla potrzeb rozpoznania warunków gruntowo - wodnych w rejonie projektowanej rozbudowy i przebudowy Oczyszczalni ścieków w miejscowości Święte.		
	Tytuł załącznika:	PRZEKRÓJ GEOTECHNICZNY PRZEKRÓJ B - B'		
	Autor:	mgr inż. Ł. Doroba	Data:	Skala: 1: 500 / 1: 100
	Uprawnienia Ministra Środowiska:	VII - 1630	V.2016r.	Zał. 5.2

PRZEKRÓJ GEOTECHNICZNY C - C'

Skala pozioma 1: 500

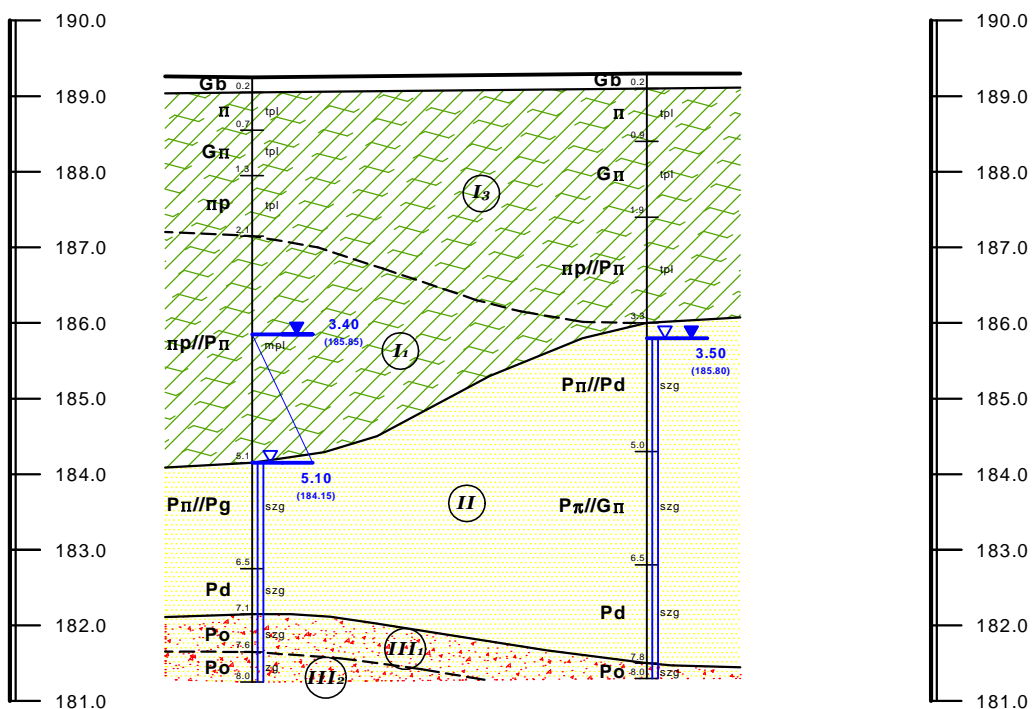
Skala pionowa 1: 100

W

E

2 B /189.25

3 B /189.30

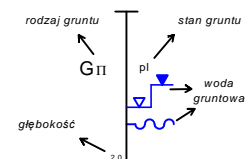


Podstawowe parametry:

I_1	$I_L=0.60 / \tau_{tu}=0.032 \text{ MPa}$	II	$I_o=0.55$
I_2	$I_L=0.40 / \tau_{tu}=0.056 \text{ MPa}$	III_1	$I_o=0.55$
I_3	$I_L=0.17 / \tau_{tu}=0.107 \text{ MPa}$	III_2	$I_o=0.70$

Głębokość [m]	8.00	8.00
Odległość [m]	26.1	

Legenda (skrótowa):



I_1 - nr w-wy geotechnicznej

I_L / I_o - stopień plastyczności / zagęszczenia

τ_{tu} - wytrzymałość na ścinanie

* Uwaga: Przebieg warstw geotechnicznych pomiędzy otworami jest interpolowany i może odbiegać od rzeczywistego układu.

Inwestor:	Przedsiębiorstwo Komunalne Gminy Radymno Sp. z o. o.		
Zamawiający:	BGI Project Consulting Sp. z o. o.		
Wykonawca:	Pracownia Projektowa GEO-look - Łukasz Doroba		
Temat:	OPINIA GEOTECHNICZNA WRAZ Z DOKUMENTACJĄ BADAŃ PODŁOŻA GRUNTOWEGO dla potrzeb rozpoznania warunków gruntowo - wodnych w rejonie projektowanej rozbudowy i przebudowy Oczyszczalni ścieków w miejscowości Święte.		
Tytuł załącznika:	PRZEKRÓJ GEOTECHNICZNY PRZEKRÓJ C - C'		
Autor:	mgr inż. Ł. Doroba	Data:	Skala: 1: 500 / 1: 100
Uprawnienia Ministra Środowiska:	VII - 1630	V.2016r.	Zał. 5.3

PRZEKRÓJ GEOTECHNICZNY D - D'

Skala pozioma 1: 500

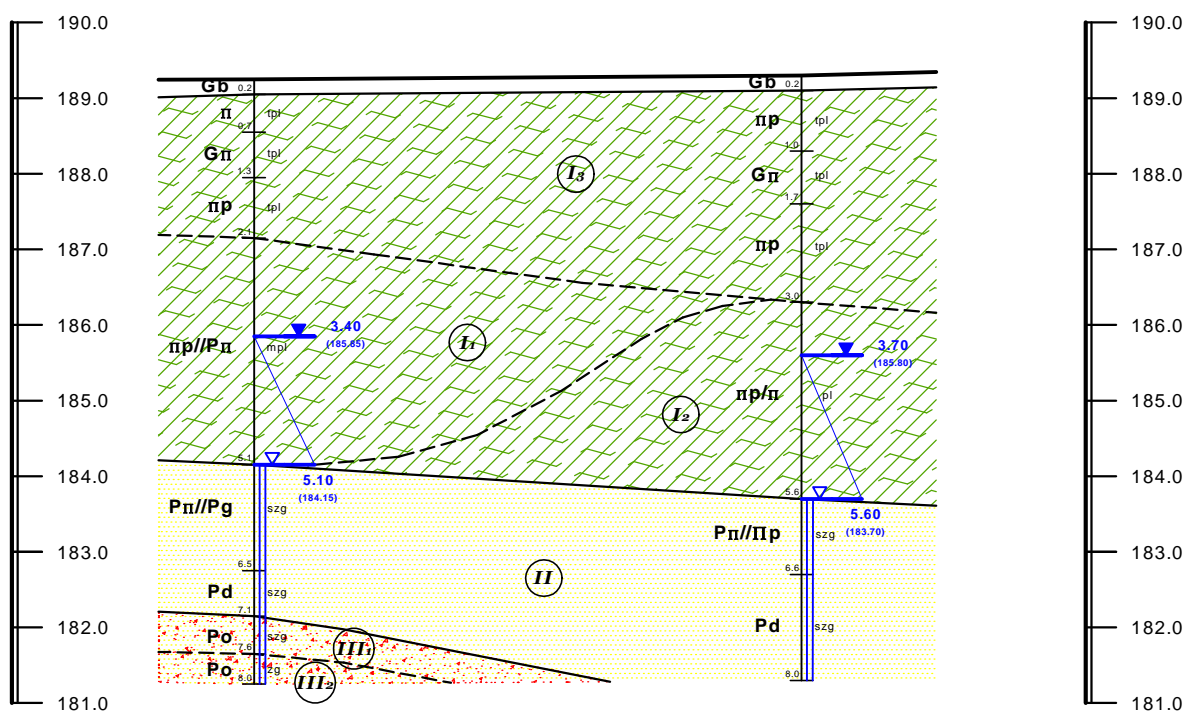
Skala pionowa 1: 100

SW

NE

2 B / 189.25

4 B / 189.50

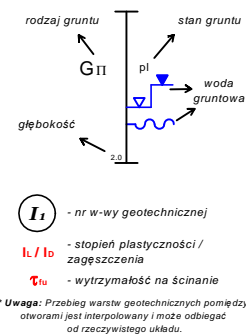


Podstawowe parametry:

I_1	$I_L=0.60 / \tau_{tu}=0.032 \text{ MPa}$	II	$I_b=0.55$
I_2	$I_L=0.40 / \tau_{tu}=0.056 \text{ MPa}$	III_1	$I_b=0.55$
I_3	$I_L=0.17 / \tau_{tu}=0.107 \text{ MPa}$	III_2	$I_b=0.70$

Głębokość [m]	8.00	8.00
Odległość [m]	36.2	

Legenda (skrótowa):



Inwestor:	Przedsiębiorstwo Komunalne Gminy Radymno Sp. z o. o.		
Zamawiający:	BGI Project Consulting Sp. z o. o.		
Wykonawca:	Pracownia Projektowa GEO-look - Łukasz Doroba		
Temat:	OPINIA GEOTECHNICZNA WRAZ Z DOKUMENTACJĄ BADAŃ PODŁOŻA GRUNTOWEGO dla potrzeb rozpoznania warunków gruntowo - wodnych w rejonie projektowanej rozbudowy i przebudowy Oczyszczalni ścieków w miejscowości Święte.		
Tytuł załącznika:	PRZEKRÓJ GEOTECHNICZNY PRZEKRÓJ D - D'		
Autor:	mgr inż. Ł. Doroba	Data:	Skala: 1: 500 / 1: 100
Uprawnienia Ministra Środowiska:	VII - 1630	V.2016r.	Zał. 5.4

PRZEKRÓJ GEOTECHNICZNY E - E'

Skala pozioma 1: 500
Skala pionowa 1: 100

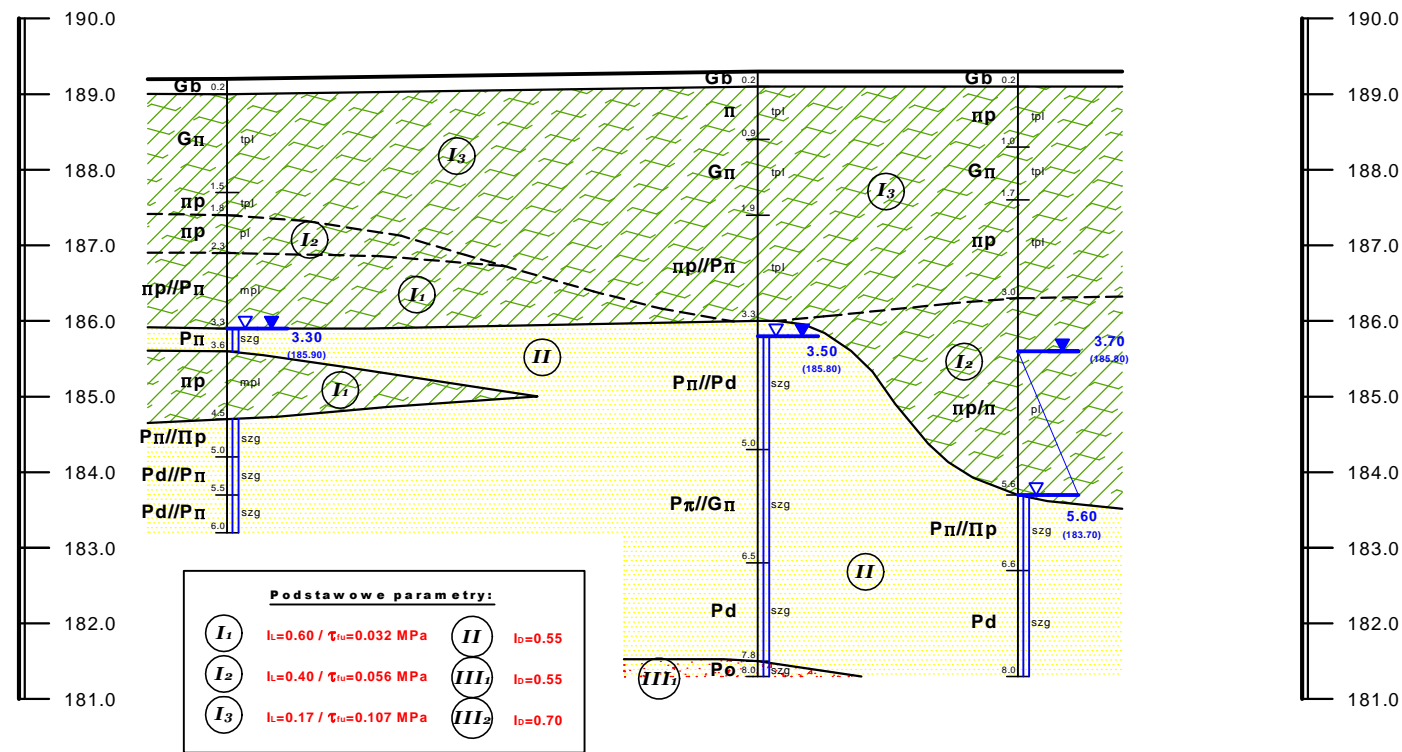
SW

NE

1 B / 189.20

3 B / 189.30

4 B / 189.50



Głębokość [m]	6.00	8.00	8.00
Odległość [m]	35.1	17.2	

Legenda (skrótowa):

rodzaj gruntu: G_{II}
stan gruntu: pl
głębokość: 2.0
woda gruntowa

I_1 - nr w-wy geotechnicznej
 I_c / I_0 - stopień plastyczności / zagęszczenia
 τ_{tu} - wytrzymałość na ścinanie

* Uwaga: Przebieg warstw geotechnicznych pomiędzy otworami jest interpolowany i może odbiegać od rzeczywistego układu.

Inwestor:	Przedsiębiorstwo Komunalne Gminy Radymno Sp. z o. o.		
Zamawiający:	BGI Project Consulting Sp. z o. o.		
Wykonawca:	Pracownia Projektowa GEO-look - Łukasz Doroba		
Temat:	OPINIA GEOTECHNICZNA WRAZ Z DOKUMENTACJĄ BADAŃ PODŁOŻA GRUNTOWEGO dla potrzeb rozpoznania warunków gruntowo - wodnych w rejonie projektowanej rozbudowy i przebudowy Oczyszczalni ścieków w miejscowości Święte.		
Tytuł załącznika:	PRZEKRÓJ GEOTECHNICZNY PRZEKRÓJ E - E'		
Autor:	mgr inż. Ł. Doroba	Data:	Skala: 1: 500 / 1: 100
Uprawnienia Ministra Środowiska:	VII - 1630	V.2016r.	Zał. 5.5